

Smart Life / Tuya Smart APP:

Megjegyzés:

- A műveletek során ellenőrizze, hogy telefonja (PC / táblagép) csatlakozik-e egy Wi-Fi hálózathoz.
- Párosítás után a légkondicionálót az applikáción keresztül vezérelheti, ha van mobil- vagy Wi-Fi-hálózati kapcsolat

Telepítési műveletek

Egy eszköz telepítése

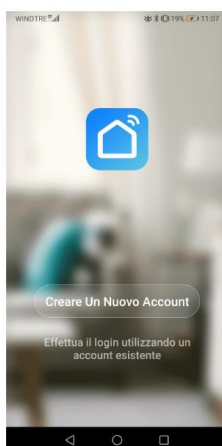
1. Scanelje be a QR kódot az applikáció telepítéséhez



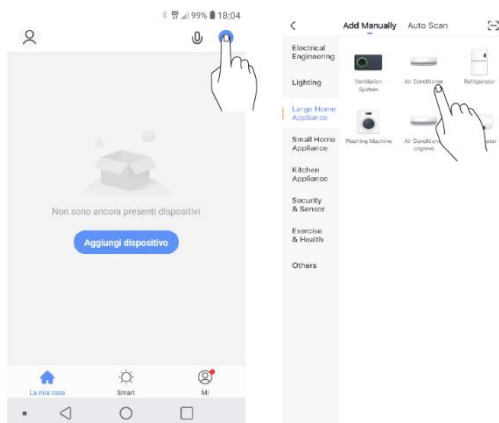
2. Kapcsolja be a WiFi-t és csatlakozzon az internethez



3. Nyissa meg az alkalmazást. Az új felhasználóknak be kell fejezniük a regisztrációs folyamatot. A régi felhasználóknak meg kell adniuk a felhasználót és a jelszót az alkalmazás eléréséhez.




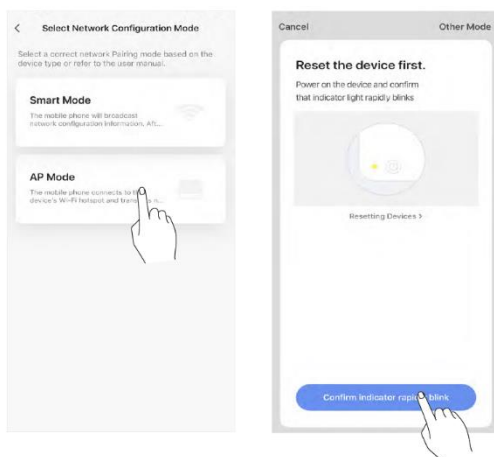
4. Regisztráció után nyomja meg a "+" gombot. Ellenőrizze, hogy van-e "Air Conditioner" a listában, és adja hozzá.



5. Kattintson az „Other mode” elemre



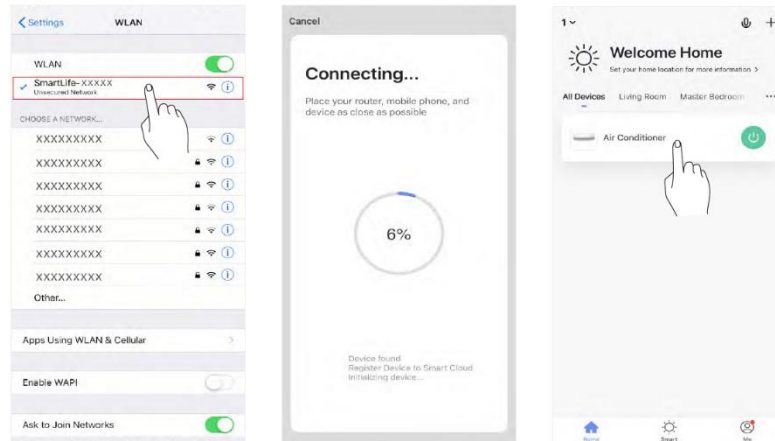
6. Kattintson az „AP mode” elemre.  gombot a távirányítón tartsa lenyomva 3-5 másodpercig. Ezt követően a kijelzőn megjelenik az „A2” szó, kattintson a „Confirm” gombra. Az indikátor lassan villog az okostelefonon.



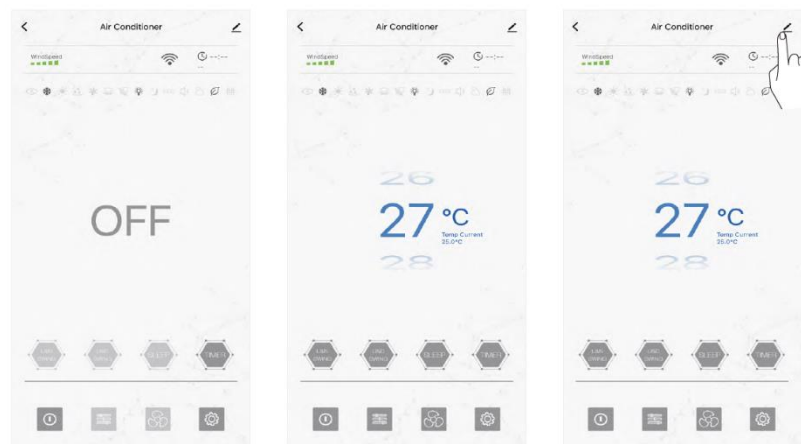
7. A jelszó megadása után nyomja meg a "Confirm" gombot.



- Válassza ki és csatlakozzon a „Smart Life-xxx” hálózathoz. Miután csatlakozott, térjen vissza az alkalmazásba. Ha az eszközt sikeresen hozzá lett adva, egy üzenet jelenik meg a kezdőlapon, majd kattintson a légkondicionálóra a beállításokhoz.

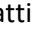


Felület




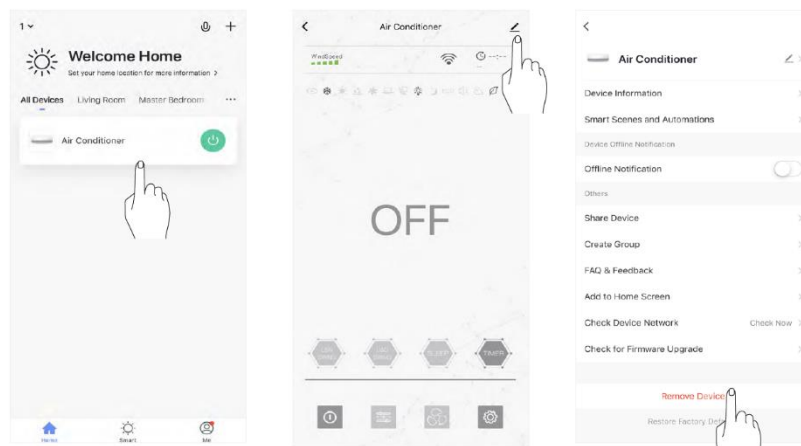
Légkondicionáló
kikapcsolva

légkondicionáló
bekapcsolva


Eszköz megosztása
Kattintson a “” gombra, majd
kattintson a “Share device”-ra

Eszköz eltávolítása

- Nyomja meg az “Air conditioner”-t a menübe való belépéshez
- Nyomja meg a “” ikont
- Kattintson a "Remove device" feliratra a klíma eltávolításához.



Nyomja meg az
“Air conditioner”-t
a menübe való
belépéshez

Nyomja meg a
“” ikont

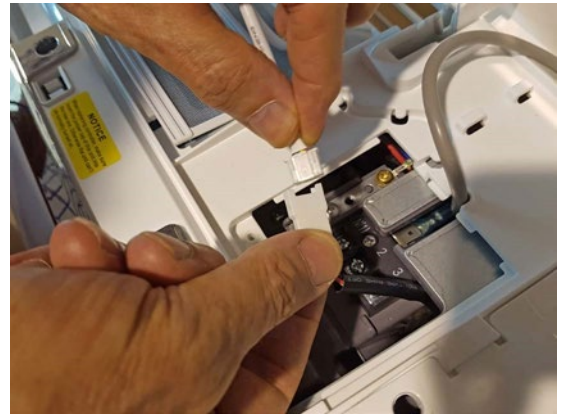
Kattintson a "Remove
device" feliratra a
klíma eltávolításához.

Wifi modul telepítése

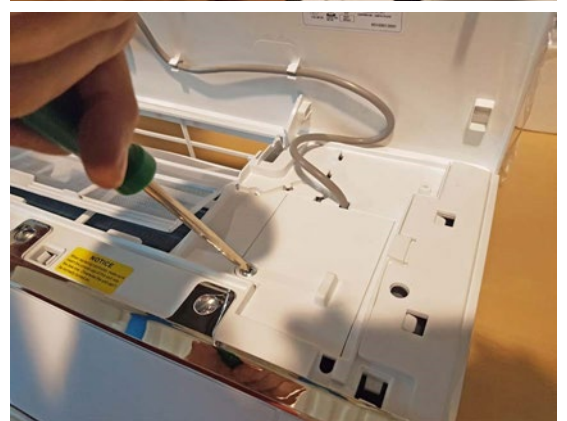
1. lépés Wifi modul



2. lépés Csatlakoztassa a wifi modult a csatlakozóhoz



3. lépés Nyissa ki a jobb oldali fedelet és távolítsa el a csavart



4. lépés Húzza ki a kábelt WIFI csatlakozáshoz



5. és 6. lépés: Csukja be a fedelet, és rögzítse a wifi modult az elosztóhoz

